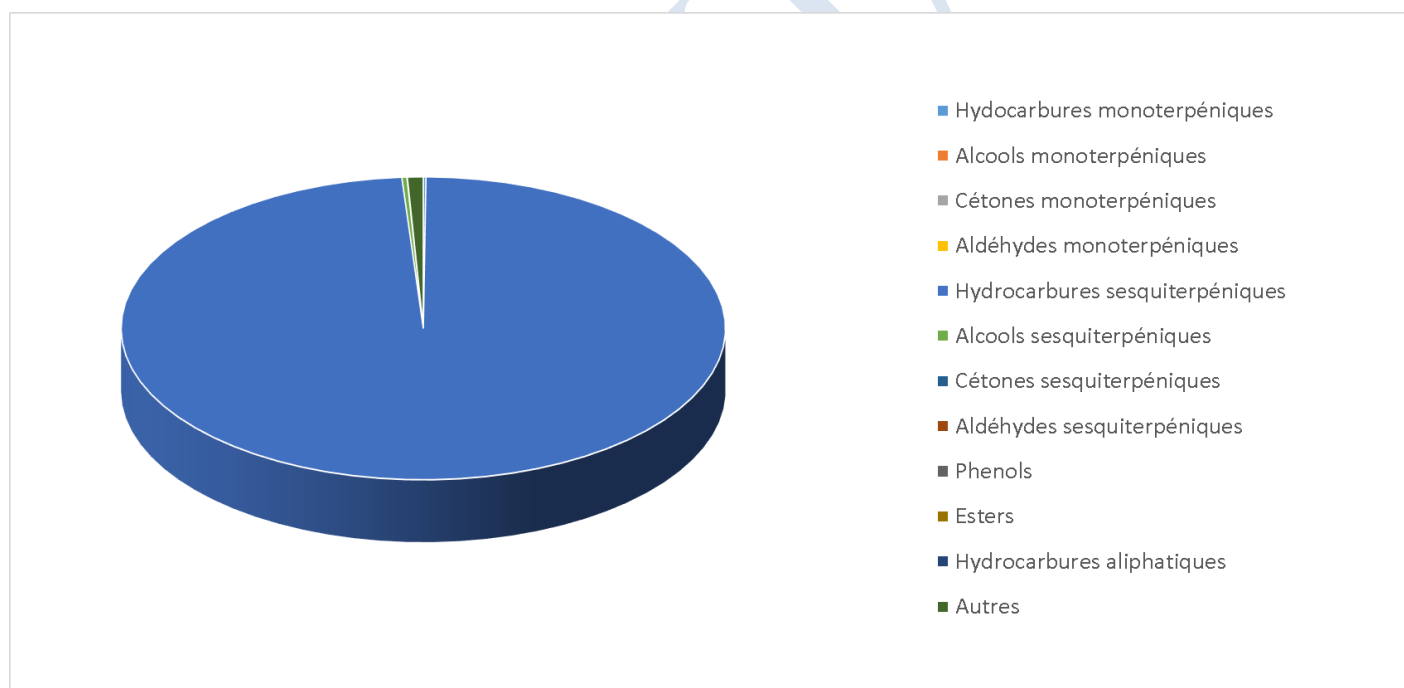
 JE INTERNATIONAL	ENREGISTREMENT DES BULLETINS ANALYTIQUES : CHROMATOGRAPHIE ESSENTIAL OIL CHROMATOGRAPHY SHEET RECORDS	FORM-LAB005-B	Page 1 sur 4
		Date d'entrée en vigueur / taking effect : 10/06/2011	

Date	:	17/05/2018
Référence produit / Product reference	:	FLE264
Huile essentielle de / Essential oil of	:	Myrrhe / Myrrh
Numéro de lot / Lot Number	:	C140518SO
Densité à 20°C (g/cm ³) / Density to 20°C (g/cm ³)	:	1.003
Indice de réfraction / Refractive index	:	1.5241
Pouvoir rotatoire à 20°C / Optical rotation to 20°C	:	-98.3
Mode de culture / Culture mode	:	Cultivé / Cultivated
Pays / Country	:	Somalie / Somalia
Date de production / Production date	:	04/2018
D.L.U. / Shelf life	:	05/2023
Mode d'extraction / Extraction mode	:	Distillation à la vapeur / Steam distillation
% Bio / % Organic	:	100%
Nom Latin / Latin Name	:	Commiphora myrrha
Parties utilisées / Used Parts	:	Résine / Resin




Molécule	%
ALPHA-PINENE	0.01
ALPHA-THUYENE	0.01
CAMPHENE	0.01
BETA-PINENE	0.01
SABINENE	0.01
PARA-XYLENE	0.01
DELTA-3-CARENE	0.01
BETA-MYRCENE	0.01
LIMONENE *	0.02
1,8-CINEOLE (EUCALYPTOL)	0.01
PARA-CYMENE	0.01
TERPINOLENE	0.01
2-DECANOL	0.01
ALPHA-CUBEBENE	0.02
ELEMENE ISOMERE	0.06
DELTA-ELEMENE	0.79
YLANGENE	0.01
ALPHA-COPAENE	0.07
ALPHA-BOURBONENE	0.04
BETA-BOURBONENE	0.4
ALPHA-GURJUNENE	0.01
BETA-1-CUBEBENE	0.01
EPSILON-CADINENE	0.13
ACETATE DE BORNYLE	0.02
BETA-ELEMENE	5.14
BETA-CARYOPHYLLENE	0.27
CADINA-3,4-DIENE	0.03
GERMACRENE A	1.73
ZONARENE	0.03
ALPHA-HUMULENE	0.15
(E)-BETA-FARNESENE	0.07
GAMMA-SELINENE	0.14
4,5-DI-EPI- ARISTOLOCHENE	0.04
GAMMA-MUUROLENE	0.18
BETA-MAALIENE	0.02
GERMACRENE D	0.88

 Florihana	ENREGISTREMENT DES BULLETINS ANALYTIQUES : CHROMATOGRAPHIE ESSENTIAL OIL CHROMATOGRAPHY SHEET RECORDS	FORM-LAB005-B	Page 3 sur 4
JE INTERNATIONAL		Date d'entrée en vigueur / taking effect : 10/06/2011	

BETA-SELINENE	0.74
ALPHA-SELINENE	0.65
ALPHA-MUUROLENE	0.08
BICYCLOGERMACRENE	0.09
GAMMA-CADINENE	0.3
DELTA-CADINENE	0.16
DELTA-SELINENE	0.08
SELINA-3,7-DIENE	0.19
SELINA-3,7-DIENE ISOMERE	0.19
ALPHA-AMORPHENE	0.02
GERMACRENE B	3.25
CURZERENE	34.55
CUBEBOL	0.03
CIS-BETA-ELEMENONE	0.79
FURANOGERMACRENE	0.5
ELEMOL	0.29
TRANS-BETA-ELEMENONE	0.16
FURANODIENE	0.29
FURANOEUESMA-1,3-DIENE	31.97
FURANOEUESMADIENE ISOMERE	0.22
LINDESTRENE	7.73
GAMMA-EUESMOL	0.08
T-CADINOL	0.08
ACETYL-8,12-EPOXYGERMACRA-1,4,7,11- TETRAENE	1.780
CEMBRENE	0.06
CURZERENONE	0.08
ALPHA-EUESMOL	0.03
EUESMA-7(11)-EN-4-OL	0.16
BETA-NOOKATOL	0.21
SPATHULENOL	0.06
DIISOPROPYLNAPHTALENE	0.57
ESTER CURZERENIQUE	1.87
SESQUITERPENOL Mw=220	0.46
SESQUITERPENE Mw=202	0.32
Total	98.42

* = Substance(s) allergène(s) / allergen(s)



	ENREGISTREMENT DES BULLETINS ANALYTIQUES : CHROMATOGRAPHIE	FORM-LAB005-B	Page 4 sur 4
JE INTERNATIONAL	ESSENTIAL OIL CHROMATOGRAPHY SHEET RECORDS	Date d'entrée en vigueur / taking effect : 10/06/2011	

** = Substance(s) classée(s) CMR / Substance(s) classified as CMR

FLORIHANA

