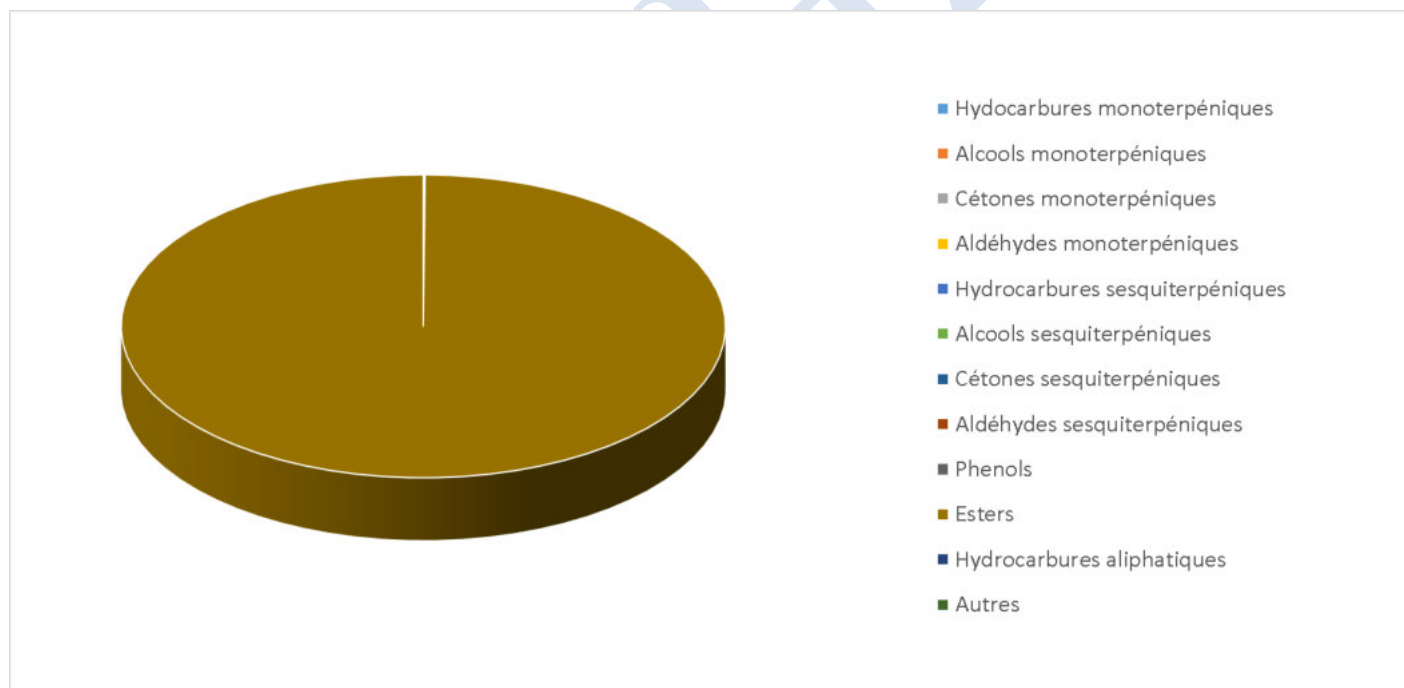

 <b>JE INTERNATIONAL</b>	<b>ENREGISTREMENT DES BULLETINS ANALYTIQUES : CHROMATOGRAPHIE ESSENTIAL OIL CHROMATOGRAPHY SHEET RECORDS</b>	<b>FORM-LAB005-B</b>	<b>Page 1 sur 2</b>
		<b>Date d'entrée en vigueur / taking effect : 10/06/2011</b>	

Date	:	21/11/2018
Référence produit / Product reference	:	FLE138
Huile essentielle de / Essential oil of	:	Gaultherie / Wintergreen
Numéro de lot / Lot Number	:	B201117CN
Densité à 20°C (g/cm <sup>3</sup> ) / Density to 20°C (g/cm <sup>3</sup> )	:	1.1843
Indice de réfraction / Refractive index	:	1.5365
Pouvoir rotatoire à 20°C / Optical rotation to 20°C	:	+ 0.23
Mode de culture / Culture mode	:	Sauvage / Wild
Pays / Country	:	Chine / China
Date de production / Production date	:	04/2017
D.L.U. / Shelf life	:	05/2022
Mode d'extraction / Extraction mode	:	Distillation à la vapeur / Steam distillation
% Bio / % Organic	:	100%
Nom Latin / Latin Name	:	Gaultheria Fragrantissima
Parties utilisées / Used Parts	:	Feuilles / Leaves



 <b>JE INTERNATIONAL</b>	<b>ENREGISTREMENT DES BULLETINS ANALYTIQUES : CHROMATOGRAPHIE ESSENTIAL OIL CHROMATOGRAPHY SHEET RECORDS</b>	FORM-LAB005-B	Page 2 sur 2
		<b>Date d'entrée en vigueur / taking effect : 10/06/2011</b>	

<b>Molécule</b>	<b>%</b>
ALPHA-PINENE	0.007
BETA-PINENE	0.005
PARA-CYMENE	0.003
<b>LIMONENE *</b>	0.006
1,8-CINEOLE (EUCALYPTOL)	0.016
<b>LINALOL *</b>	0.051
SALICYLATE DE METHYLE	99.815
SALICYLATE D'ETHYLE	0.064
BETA-CARYOPHYLLENE	0.007
<b>Total</b>	<b>99.974</b>

\* = Substance(s) allergène(s) / allergen(s)

\*\* = Substance(s) classée(s) CMR / Substance(s) classified as CMR

