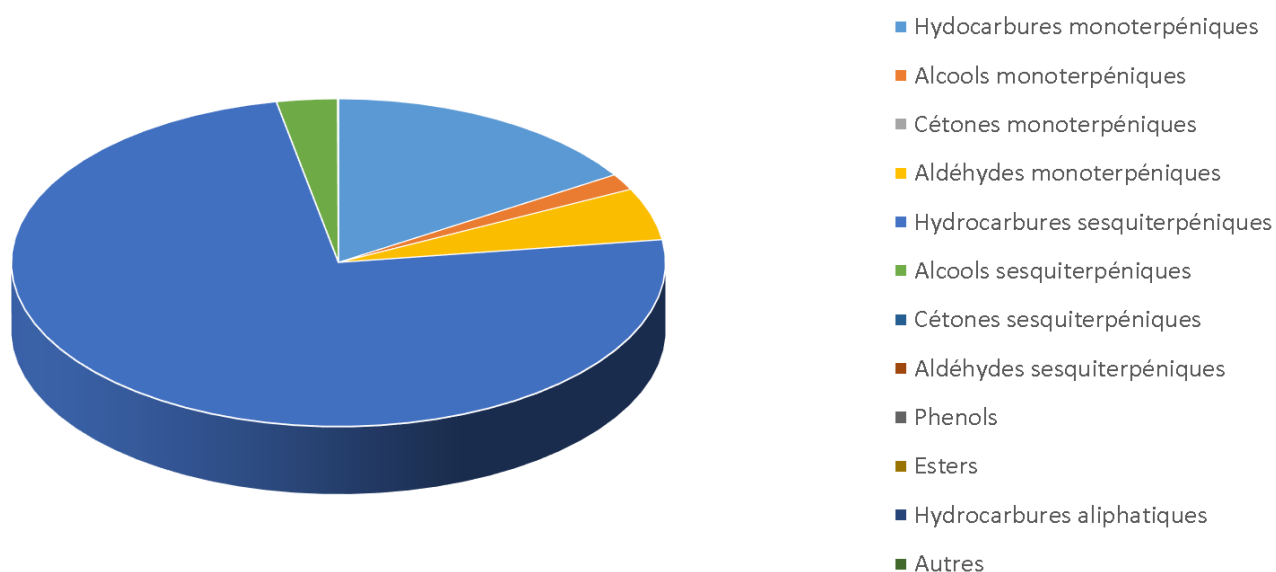


 JE INTERNATIONAL	ENREGISTREMENT DES BULLETINS ANALYTIQUES : CHROMATOGRAPHIE ESSENTIAL OIL CHROMATOGRAPHY SHEET RECORDS	FORM-LAB005-B	Page 1 sur 3
		Date d'entrée en vigueur / taking effect : 10/06/2011	

Date : 02/10/2018
 Référence produit / Product reference : FLE115
 Huile essentielle de / Essential oil of : Gingembre / Ginger
 Numéro de lot / Lot Number : G270918CI
 Densité à 20°C (g/cm³) / Density to 20°C (g/cm³) : 0.8825
 Indice de réfraction / Refractive index : 1.4922
 Pouvoir rotatoire à 20°C / Optical rotation to 20°C : -37.44°
 Mode de culture / Culture mode : Cultivé / Cultivated
 Pays / Country : COTE D'IVOIRE / IVORY COAST
 Date de production / Production date : 09/2018
 D.L.U. / Shelf life : 10/2023
 Mode d'extraction / Extraction mode : Distillation à la vapeur / Steam distillation
 % Bio / % Organic : 100%
 Nom Latin / Latin Name : Zingiber Officinale
 Parties utilisées / Used Parts : Rhizome / Rhizome



Molécule	%
TRICYCLENE	0.1
ALPHA-PINENE	1.51
CAMPHENE	5.66
SABINENE	0.11
BETA-PINENE	0.2
MYRCENE	0.8
ALPHA-PHELLANDRENE	0.21
ALPHA-TERPINENE	0.06
PARA-CYMENE	0.06
BETA-PHELLANDRENE	3.75
LIMONENE *	0.9
GAMMA-TERPINENE	0.04
TERPINOLENE	0.12
PARA-CYMENENE	0.25
LINALOL *	0.28
BORNEOL	0.72
ALPHA-TERPINEOL	0.34
NERAL *	1.84
GERANIOL *	0.16
GERANIAL *	2.97
ACETATE DE BORNYLE	0.04
ALPHA-COPAENE	0.34
BETA-ELEMENE	0.33
ALLO-AROMADENDRENE	0.57
Ar-CURCUMENE	5.53
GERMACRENE D	0.58
GERMACRENE B	0.8
ZINGIBERENE	34.58
ALPHA-FARNESENE	10.88
BETA-BISABOLENE	3
BETA-SESQUIPELLANDRENE	12.47
(E)-NEROLIDOL	0.47
ALPHA-EUDESOL	0.52
BETA-EUDESOL	1.23
GAMMA-EUDESOL	0.58
Total	92

 Florihana	ENREGISTREMENT DES BULLETINS ANALYTIQUES : CHROMATOGRAPHIE	FORM-LAB005-B	Page 3 sur 3
JE INTERNATIONAL	ESSENTIAL OIL CHROMATOGRAPHY SHEET RECORDS	Date d'entrée en vigueur / taking effect : 10/06/2011	

- * = Substance(s) allergène(s) / allergen(s)
- ** = Substance(s) classée(s) CMR / Substance(s) classified as CMR

FLORIHANA

