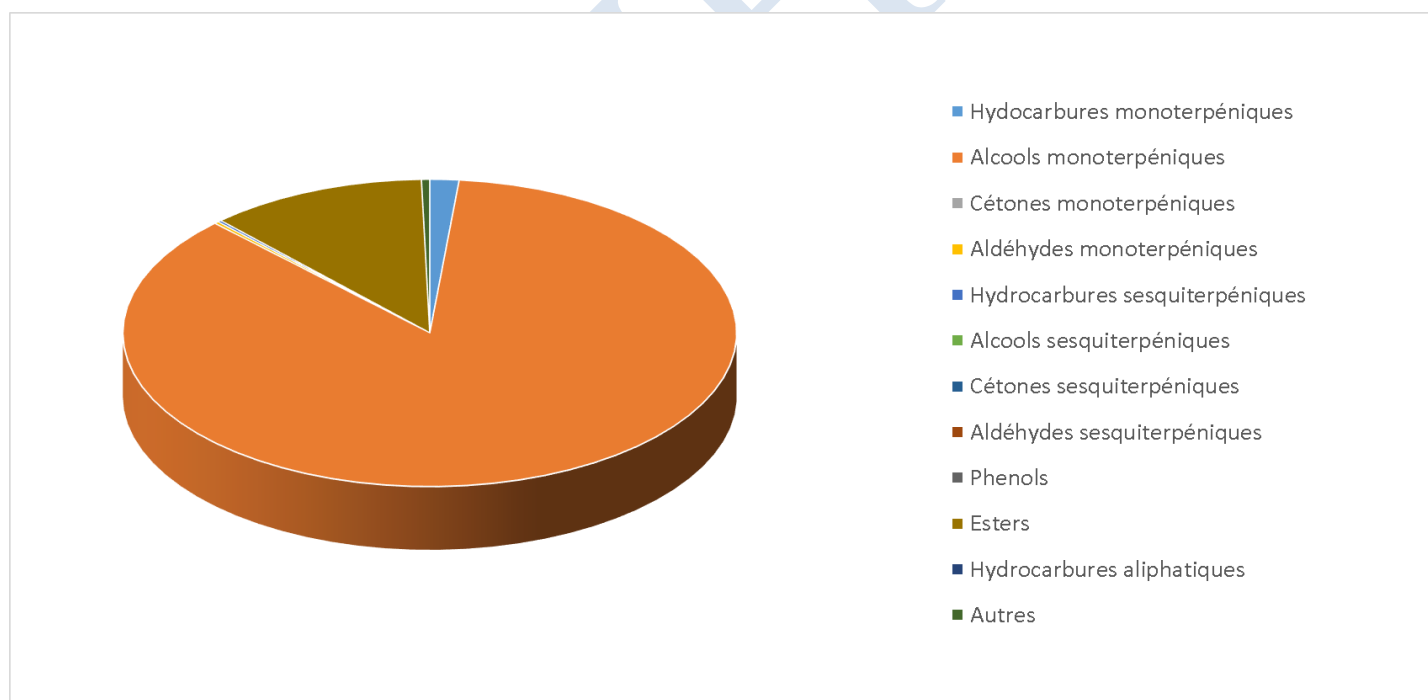
 <b>JE INTERNATIONAL</b>	<b>ENREGISTREMENT DES BULLETINS ANALYTIQUES : CHROMATOGRAPHIE ESSENTIAL OIL CHROMATOGRAPHY SHEET RECORDS</b>	<b>FORM-LAB005-B</b>	<b>Page 1 sur 2</b>
		<b>Date d'entrée en vigueur / taking effect : 10/06/2011</b>	

Date : 08/01/2019  
 Référence produit / Product reference : FLE106  
 Huile essentielle de / Essential oil of : Palmarosa  
 Numéro de lot / Lot Number : B080119NP  
 Densité à 20°C (g/cm<sup>3</sup>) / Density to 20°C (g/cm<sup>3</sup>) : 0.8851  
 Indice de réfraction / Refractive index : 1.47473  
 Pouvoir rotatoire à 20°C / Optical rotation to 20°C : -0.36°  
 Mode de culture / Culture mode : Cultivé / Cultivated  
 Pays / Country : Nepal  
 Date de production / Production date : 10/2018  
 D.L.U. / Shelf life : 11/2023  
 Mode d'extraction / Extraction mode : Distillation à la vapeur / Steam distillation  
 % Bio / % Organic : 100%  
 Nom Latin / Latin Name : *Cymbopogon martini*  
 Parties utilisées / Used Parts : Plante fleurie / Flowering plant



Molécule	%
MYRCENE	0.133
<b>LIMONENE *</b>	0.256
(Z)-BETA-OCIMENE	0.57
(E)-BETA-OCIMENE	0.259
<b>LINALOL *</b>	1.664
ALLO-OCIMENE	0.032
NEROL	0.378
<b>NERAL *</b>	0.095
<b>GERANIOL *</b>	83.186
<b>GERANIAL *</b>	0.132
FORMATE DE GERANYLE	0.021
ACETATE DE NERYLE	0.059
ACETATE DE GERANYLE	11.139
BETA-CARYOPHYLLENE	1.589
ALPHA-HUMULENE	0.189
OXYDE DE CARYOPHYLLENE	0.051
HEXANOATE DE GERANYLE	0.109
<b>Total</b>	<b>99.862</b>

\* = Substance(s) allergène(s) / allergen(s)

\*\* = Substance(s) classée(s) CMR / Substance(s) classified as CMR