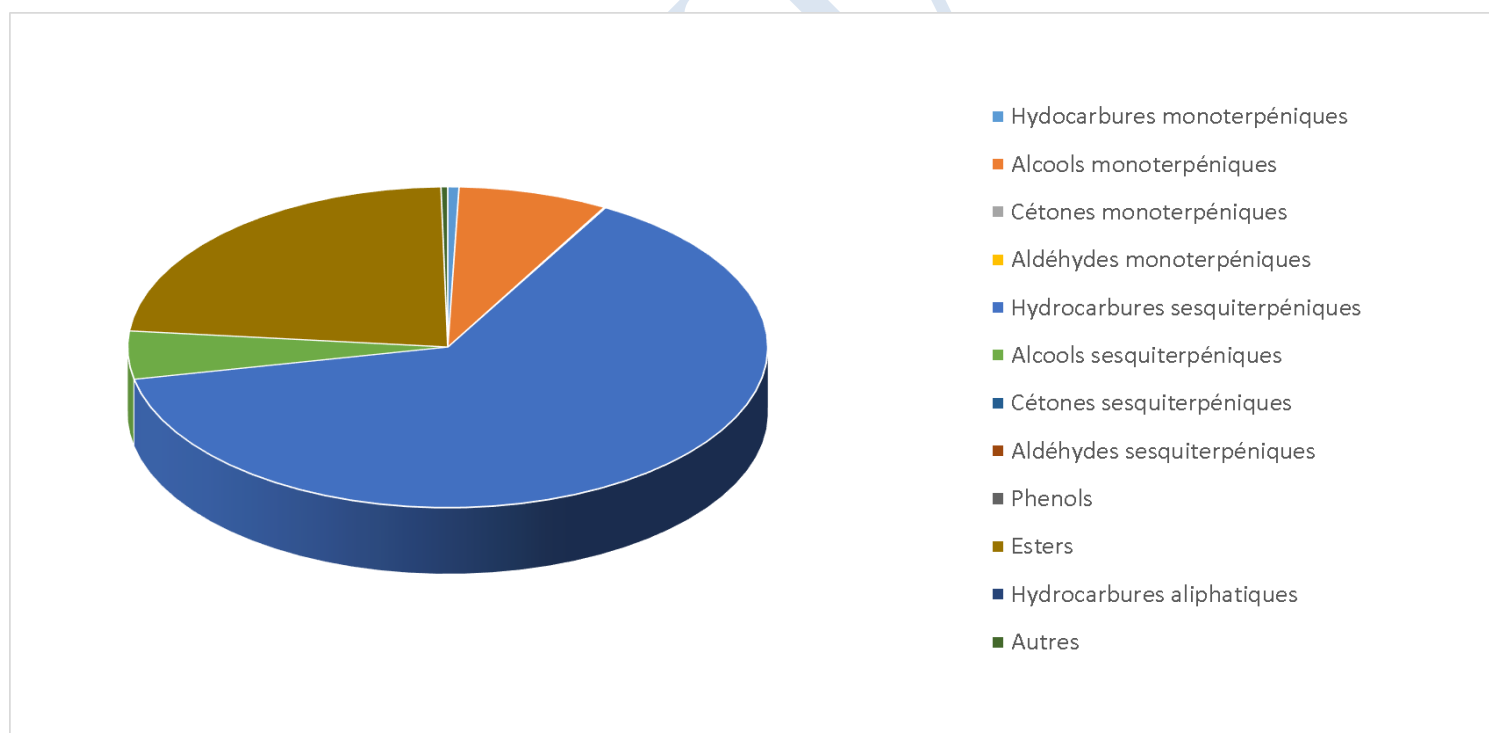


 JE INTERNATIONAL	ENREGISTREMENT DES BULLETINS ANALYTIQUES : CHROMATOGRAPHIE ESSENTIAL OIL CHROMATOGRAPHY SHEET RECORDS	FORM-LAB005-B	Page 1 sur 3
		Date d'entrée en vigueur / taking effect : 10/06/2011	

Date : 30/08/2018
 Référence produit / Product reference : FLE096
 Huile essentielle de / Essential oil of : Ylang Ylang complete
 Numéro de lot / Lot Number : B300818MG
 Densité à 20°C (g/cm³) / Density to 20°C (g/cm³) : 0.9267
 Indice de réfraction / Refractive index : 1.50208
 Pouvoir rotatoire à 20°C / Optical rotation to 20°C : 35.4°
 Mode de culture / Culture mode : Cultivé / Cultivated
 Pays / Country : Madagascar
 Date de production / Production date : 04/2018
 D.L.U. / Shelf life : 05/2023
 Mode d'extraction / Extraction mode : Distillation à la vapeur / Steam distillation
 % Bio / % Organic : 100%
 Nom Latin / Latin Name : Cananga odorata
 Parties utilisées / Used Parts : Fleurs / Flower



Molécule	%
ACETATE DE 3-METHYL-3-BUTENE-1-OL	0.022
ACETATE DE PRENYLE	0.089
ALPHA-PINENE	0.162
BETA-PINENE	0.053
MYRCENE	0.083
ACETATE DE CIS-3-HEXENYLE	0.028
ACETATE D'HEXYLE	0.028
PARA-METHYL-ANISOL	2.445
LIMONENE *	0.025
1,8-CINEOLE (EUCALYPTOL)	0.152
(E)-BETA-OCIMENE	0.013
BENZOATE DE METHYLE	1.161
LINALOL *	5.511
NONANAL	0.023
ACETATE DE BENZYLE	1.131
ACETATE DE PARA-CRESYLE	0.027
SALICYLATE DE METHYLE	0.037
ALPHA-TERPINEOL	0.091
ESTRAGOLE	0.104
NERAL *	0.02
GERANIOL *	0.93
ACETATE DE PHENYLETHYLE	0.014
GERANIAL *	0.043
ANETHOL-(E)	0.039
DELTA-ELEMENE	0.178
BUTANOATE DE BENZYLE	0.024
ALPHA-CUBEBENE	0.169
EUGENOL *	0.554
BETA-CUBEBENE	0.012
ACETATE DE GERANYLE	6.32
ALPHA-COPAENE	1.196
BETA-ELEMENE	0.547
BETA-CARYOPHYLLENE	14.978
BETA-COPAENE	0.661
ACETATE DE CINNAMYLE	0.455
TRANS-MUUROLA-3,5-DIENE	0.291

 Florihana	ENREGISTREMENT DES BULLETINS ANALYTIQUES : CHROMATOGRAPHIE ESSENTIAL OIL CHROMATOGRAPHY SHEET RECORDS	FORM-LAB005-B	Page 3 sur 3
JE INTERNATIONAL	Date d'entrée en vigueur / taking effect : 10/06/2011		

ALPHA-HUMULENE	3.807
TRANS-CADINA-1,4-DIENE	0.219
GAMMA-MUUROLENE	2.061
GERMACRENE D	15.988
(E,E)-ALPHA-FARNESENE	9.418
DELTA-AMORPHENE	0.745
GAMMA-CADINENE	1.118
DELTA-CADINENE	4.023
CIS-CALAMENENE	0.113
ZONARENE	0.21
TRANS-CADINA-1,4-DIENE	0.244
ALPHA-CADINENE	0.28
(E)-NEROLIDOL	0.144
SPATHULENOL	0.09
OXYDE DE CARYOPHYLLENE	0.15
JUNENOL	0.608
1-EPI-CUBENOL	0.115
EPI-ALPHA-CADINOL	0.513
EPI-ALPHA-MUUROLOL	1.068
ALPHA-COPAENE-OL	0.318
ALPHA-CADINOL	2.036
FARNESOL*	1.845
BENZOATE DE BENZYLE *	6.534
BENZOATE DE GERANYLE	0.150
ACETATE DE (E,E)-FARNESYLE	2.017
SALICYLATE DE BENZYLE *	1.773
Total	93.203

* = Substance(s) allergène(s) / allergen(s)

** = Substance(s) classée(s) CMR / Substance(s) classified as CMR

