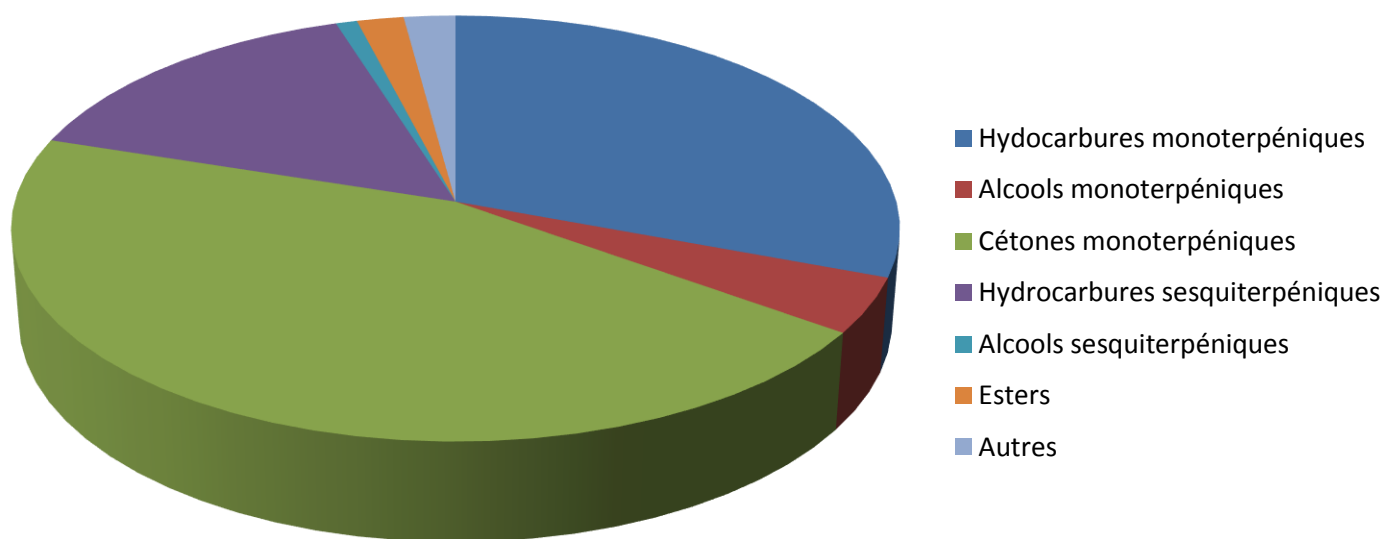


	ENREGISTREMENT DES BULLETINS ANALYTIQUES : CHROMATOGRAPHIE	FORM-LAB005-B	Page 1 sur 3
	ESSENTIAL OIL CHROMATOGRAPHY SHEET RECORDS	Date d'entrée en vigueur / taking effect : 10/06/2011	
JE INTERNATIONAL			

Date : 12/11/2018
 Référence produit / Product reference : FLE084
 Huile essentielle de / Essential oil of : Sauge Officinale / Sage
 Numéro de lot / Lot Number : B121118AL
 Densité à 20°C (g/cm³) / Density to 20°C (g/cm³) : 0.9189
 Indice de réfraction / Refractive index : 1.46479
 Pouvoir rotatoire à 20°C / Optical rotation to 20°C : +7,35°
 Mode de culture / Culture mode : Cultivé / Cultivated
 Pays / Country : Albanie / Albania
 Date de production / Production date : 08/2018
 D.L.U. / Shelf life : 09/2023
 Mode d'extraction / Extraction mode : Distillation à la vapeur / Steam distillation
 % Bio / % Organic : 100% Bio / 100% Organic
 Nom Latin / Latin Name : Salvia officinalis
 Parties utilisées / Used Parts : Sommités Fleuries / Flowering Tops



Molécule	%
ALPHA-PINENE	5.299
CAMPHENE	5.155
BETA-PINENE	1.549
ALPHA-PHELLANDRENE	0.068
LIMONENE *	2.039
GAMMA-TERPINENE	0.442
EUCALYPTOL	10.316
ACETATE DE BORNYLE	1.245
TERPINOLENE	0.206
LINALOL *	0.427
TRANS-THUJONE	6.222
SPATHULENOL	0.139
VIRIDIFLOROL	1.543
HUMULENE-1,2-EPOXYDE	0.255
BORNEOL	1.611
MANNOL	0.270
MYRCENE	0.942
ALPHA-TERPINENE	0.259
(Z)-BETA-OCIMENE	0.096
PARA-CYMENE	0.819
(E)-SALVENE	0.328

Molécule	%
TRICYCLEN	0.206
ALPHA-THUJENE	0.431
CIS-THUJONE	29.312
CIS-SABINOL	0.091
BETA-CARYOPHYLLENE	3.202
AROMADENDRENE	0.097
ALPHA-TERPINEOL	0.412
TERPINENE-4-OL	0.346
DELTA-TERPINEOL	0.262
ALPHA-HUMULENE	3.762
VIRIDIFLORENE	0.194
CAMPHRE	21.091
Total	98.636

* = Substance(s) allergène(s) / allergen(s)

** = Substance(s) classée(s) CMR / Substance(s) classified as CMR