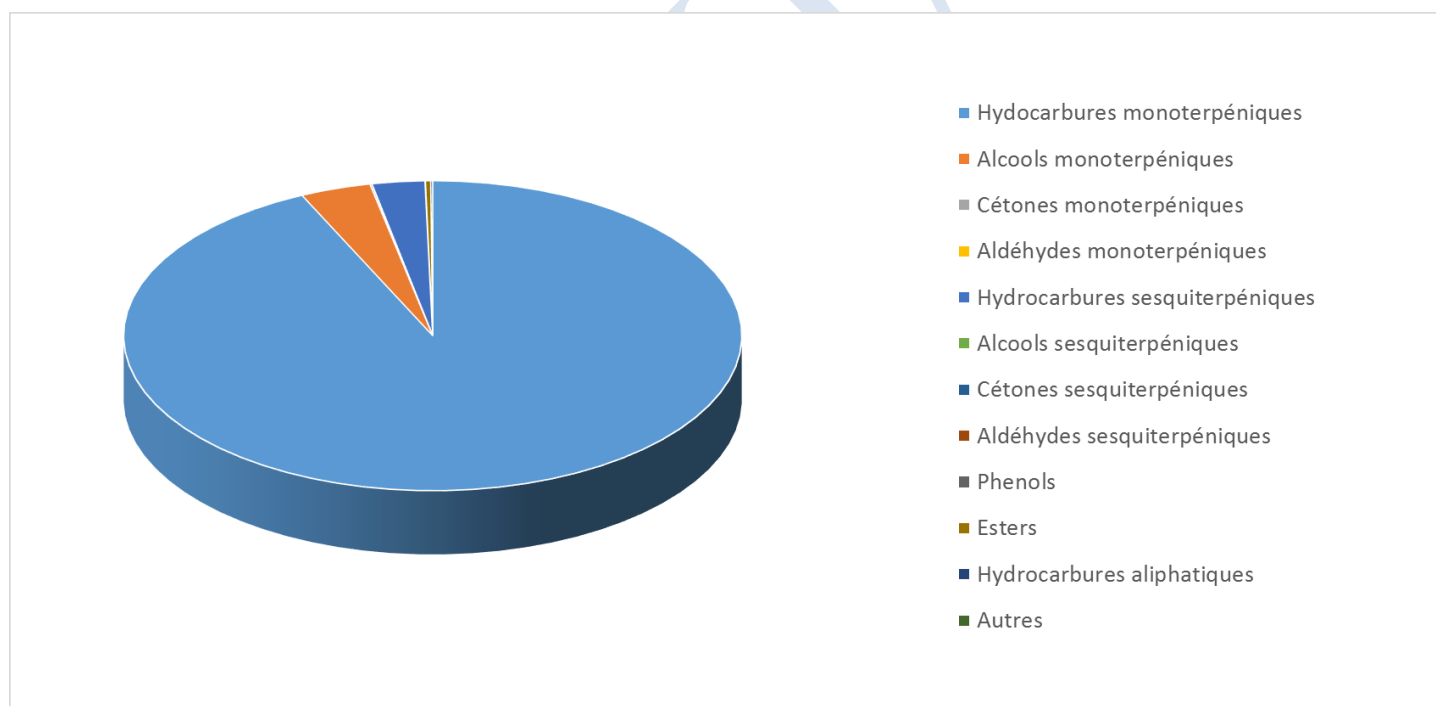

 FLORIHANA	ENREGISTREMENT DES BULLETINS ANALYTIQUES : CHROMATOGRAPHIE ESSENTIAL OIL CHROMATOGRAPHY SHEET RECORDS	FORM-LAB005-B	Page 1 sur 3
JE INTERNATIONAL		Date d'entrée en vigueur / taking effect : 10/06/2011	

Date : 15/11/2019
 Référence produit / Product reference : FLE074
 Huile essentielle de / Essential oil of : Romarin A Cineole / Rosemary cineol
 Numéro de lot / Lot Number : S151119MA
 Densité à 20°C (g/cm³) / Density to 20°C (g/cm³) : 0.9109
 Indice de réfraction / Refractive index : 1.4658
 Pouvoir rotatoire à 20°C / Optical rotation to 20°C : +0.56°
 Mode de culture / Culture mode : Sauvage / Wild
 Pays / Country : Maroc / Morocco
 Date de production / Production date : 10/2019
 D.L.U. / Shelf life : 11/2024
 Mode d'extraction / Extraction mode : Distillation à la vapeur / Steam distillation
 % Bio / % Organic : 100%
 Nom Latin / Latin Name : Rosmarinus Officinalis Cineoliferum
 Parties utilisées / Used Parts : Sommités Fleuries / Flowering Tops





Molécule	%
TRICYCLEN	0.17
1,8-CINEOLE (EUCALYPTOL)	46.55
TERPINENE-4-OL	0.5
ALPHA-THUJENE	0.15
BETA-PHELLANDRENE	0.35
ALPHA-TERPINEOL	1.45
ALPHA-PINENE	14.35
LIMONENE *	2.5
VERBENONE	0.15
CAMPHENE	4.7
(Z)-BETA-OCIMENE	0.1
(E)-BETA-OCIMENE	0.04
ACETATE DE BORNYLE	0.4
ALPHA-COPAENE	0.2
SABINENE	0.1
BETA-PINENE	4.7
GAMMA-TERPINENE	0.8
BETA-CARYOPHYLLENE	3.15
1-OCTEN-3-OL	0.15
CIS-HYDRATE DE SABINENE	0.04
ALPHA-HUMULENE	0.28
MYRCENE	1.5
CIS-OXYDE DE LINALOL	0.05
GERMACRENE D	0.13
ALPHA-PHELLANDRENE	0.2
TERPINOLENE	0.3
GAMMA-CADINENE	0.05
DELTA-3-CARENE	0.2
LINALOL *	0.85
BETA-BISABOLENE	0.06
ALPHA-TERPINENE	0.65
CAMPHENE	10.9
GAMMA-CADINENE	0.15
PARA-CYMENE	1.55
BORNEOL	2.45
OXYDE DE CARYOPHYLLENE	0.03

 FLORIHANA	ENREGISTREMENT DES BULLETINS ANALYTIQUES : CHROMATOGRAPHIE ESSENTIAL OIL CHROMATOGRAPHY SHEET RECORDS	FORM-LAB005-B	Page 3 sur 3
JE INTERNATIONAL		Date d'entrée en vigueur / taking effect : 10/06/2011	

Total

99.9

- * = Substance(s) allergène(s) / allergen(s)
- ** = Substance(s) classée(s) CMR / Substance(s) classified as CMR

FLORIHANA

