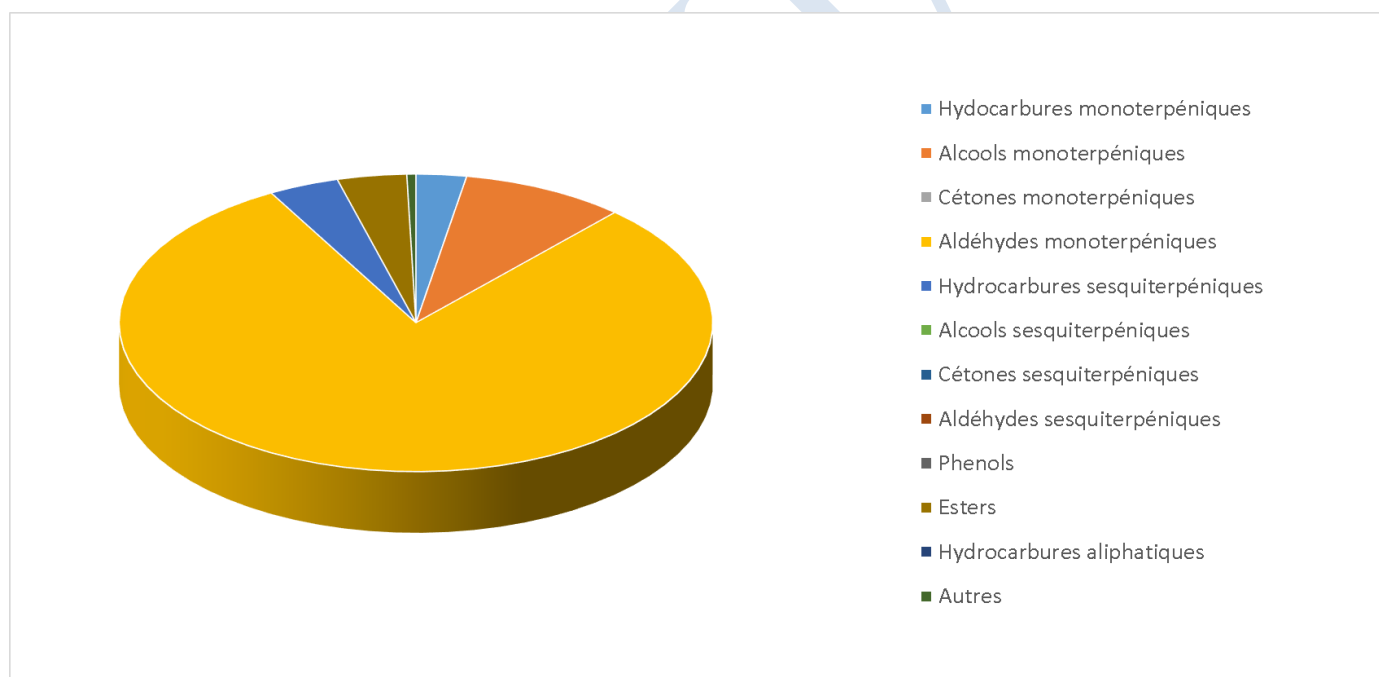

 JE INTERNATIONAL	ENREGISTREMENT DES BULLETINS ANALYTIQUES : CHROMATOGRAPHIE ESSENTIAL OIL CHROMATOGRAPHY SHEET RECORDS	FORM-LAB005-B	Page 1 sur 3
		Date d'entrée en vigueur / taking effect : 10/06/2011	

Date : 15/12/2017
 Référence produit / Product reference : FLE050
 Huile essentielle de / Essential oil of : Lemongrass
 Numéro de lot / Lot Number : B151217IN
 Densité à 20°C (g/cm³) / Density to 20°C (g/cm³) : 0.8963
 Indice de réfraction / Refractive index : 1.48394
 Pouvoir rotatoire à 20°C / Optical rotation to 20°C : -2.28°
 Mode de culture / Culture mode : Cultivé / Cultivated
 Pays / Country : Madagascar
 Date de production / Production date : 07/2017
 D.L.U. / Shelf life : 08/2022
 Mode d'extraction / Extraction mode : Distillation à la vapeur/ Steam distillation
 % Bio / % Organic : 100%
 Nom Latin / Latin Name : Cymbopogon Flexuosus
 Parties utilisées / Used Parts : Plante / Plant



Molécule	%
TRICYCLEN	0.131
ALPHA-PINENE	0.199
CAMPHENE	1.149
6-METHYL-HEPT-5-EN-2-ONE	0.935
MYRCENE	0.081
DEHYDRO-1,8-CINEOLE	0.063
OCTANAL	0.06
LIMONENE *	0.255
1,8-CINEOLE (EUCALYPTOL)	0.045
(Z)-BETA-OCIMENE	0.354
(E)-BETA-OCIMENE	0.216
4-NONANONE	1.016
TERPINOLENE	0.06
ROSEFUAN	0.118
LINALOL *	1.126
CIS-OXYDE DE LIMONENE	0.105
PHOTO-CITRAL	0.266
CITRONELLAL	0.208
ISO-NERAL	1.145
ROSE-FURAN EPOXYDE	0.171
BORNEOL	0.184
ISO-GERANIAL	1.723
ALPHA-TERPINEOL	0.121
DECANAL	0.121
CITRONELLOL *	0.204
NERAL *	32.179
GERANIOL *	6.559
PIPERITENONE	0.059
GERANIAL *	42.005
2-UNDECANONE	0.125
ACETATE DE GERANYLE	3.628
BETA-ELEMENE	0.149
BETA-CARYOPHYLLENE	1.416
(E)-ISOEUGENOL	0.35
ALPHA-HUMULENE	0.155
GERMACRENE D	0.209

 Florihana	ENREGISTREMENT DES BULLETINS ANALYTIQUES : CHROMATOGRAPHIE ESSENTIAL OIL CHROMATOGRAPHY SHEET RECORDS	FORM-LAB005-B	Page 3 sur 3
JE INTERNATIONAL		Date d'entrée en vigueur / taking effect : 10/06/2011	

GAMMA-CADINENE	1.041
DELTA-CADINENE	0.539
(E)-GAMMA-BISABOLENE	0.175
OXYDE DE CARYOPHYLLENE	0.475
Total	99.12

* = Substance(s) allergène(s) / allergen(s)

** = Substance(s) classée(s) CMR / Substance(s) classified as CMR

FLORIHANA

